

レーザーマーキング顔料

レーザー
マーキング用
顔料
Laser Marking
Pigments

あらゆる材料に対して、従来のレーザーマーキングでは得られない高品質のマーキングを実現
TOMATEC laser marking pigments attain high quality marking ability on various substrates.

あらゆる形状の基材に適用
For any complicated shapes

少量添加
Lower loading amount

高速マーキング
High speed marking

精細な表現力
High contrast and precise marking

For Plastics

-顕微鏡拡大写真
-Micrograph



42-903A 0.025PHR添加
Pigment content: 0.025PHR



For Coatings



-顕微鏡拡大写真
-Micrograph

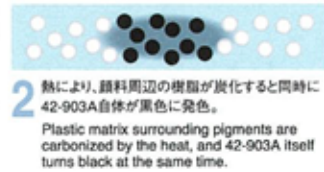
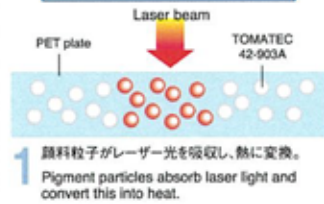


42-910A 1.0PHR添加
Pigment content: 1.0PHR

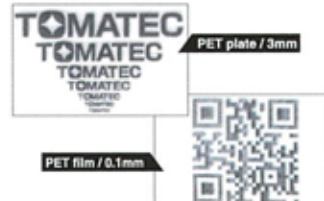
顔料自体がレーザーにより発色

Laser beam turns the pigment itself black

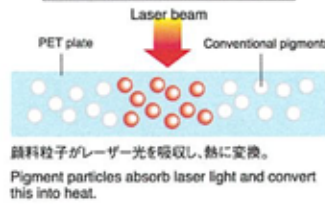
TOMATEC 42-903A



3 樹脂の種類や基材の形状に関わらず鮮明な印字。
High quality markings are obtained in any resins and shapes.



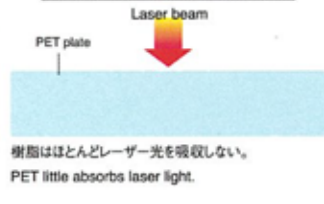
一般的なレーザーマーキング顔料
Conventional pigments



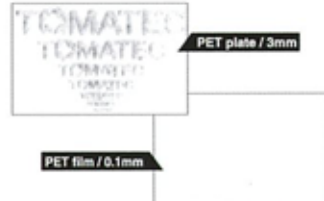
樹脂の種類や基材の形状により印字品質が制約される。
Marking performances depend on types of resins or shapes of work pieces.



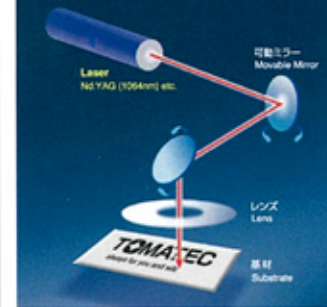
無添加
No pigments



照射部分の樹脂が僅かに炭化。
Beamed substrate is slightly carbonized.



Laser marking system



Ink free & Non-contact

- こすっても消えない永久的なマーキング
- 印刷用の付帯設備、消耗品が不要
- 任意の形状の基材にマーキング
- Scratch resistant and permanent marking
- No expendable supplies required
- Marking on complicated surface

Product Code	42-903A	42-920A	低添加量で基材への着色を抑制。 塗料用途にも適応。 Little affect to original color of applied resin. Also excellent performance for coating.
Composition	CuO·xMoO ₃	Bi ₂ O ₃ +Nd ₂ O ₃	
Particle Size	1.5 μm	1.0 μm	
Applications	PE, PP, PS, PC, PET ABS, Epoxy, Silicone Glass		